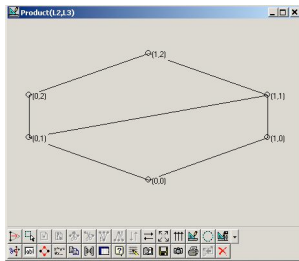


## Beispielmakro: Beispiel eines Filtermakros

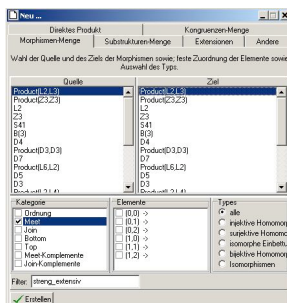
In der Arbeitsumgebung sei eine Struktur  $\text{Product}(L_2, L_3)$  wie folgt gegeben:



Das Makro “streng\_extensiv” enthält folgende Zeilen:

```
lambda(f)
  m:=supofset(source(f));
  and(
    forall(x in source(f), >=(f(x),x)),
    forall(x in source(f),
      or(
        equal(x,m),
        not(equal(x,f(x))))))
  )
endlambda;
```

Dann erhält man aus der Einstellung



die Menge aller streng-extensiven Schnitt-Endomorphismen auf der Struktur.

Vergleiche auch:

Thomas Ihringer. *Allgemeine Algebra*. Stuttgart: B. G. Teubner, 1993.